



MV OUTDOOR CURRENT TRANSFORMER

OAM FAMILIES

OUTDOOR CURRENT TRANSFORMER CASTED IN EPOXY RESIN WITH SILICON COATING FOR MV APPLICATIONS
TRANSFORMATORI DI CORRENTE DA ESTERNO IN RESINA EPOSSIDICA CON RIVESTIMENTO IN SILICONE PER APPLICAZIONI MT

DESCRIPTION

Outdoor **Current** Transformers with insulation level up to 40,5 kV for outdoor applications in MV overhead networks, MV substations or stand-alone.

Support types, silicon coated CTs molded in epoxy resin, with excellent performances and insulation class A, according to IEC 61869-2 standard.

OPERATION MODE

- Rated primary **current** up to **2500A**
- Suitable for both measuring and protection purposes
- Accuracy class up to 0,2 for tariff metering
- Compliant with international standard IEC61869-2
- Creepage distance in accordance with pollution level IV
- Protection level IP65

DESCRIZIONE

*Trasformatori di **corrente** per esterno con livello di isolamento fino a 40,5 kV per applicazioni in esterno in linee aeree MT, sottostazioni MT o stand-alone.*

*Tipologie **a supporto**, stampati in resina epossidica con rivestimento in silicone con ottime prestazioni e classe di isolamento A in accordo alla norma IEC 61869-2.*

MODALITÀ DI FUNZIONAMENTO

- **Corrente** primaria nominale fino a **2500A**
- Adatto sia per misura che per protezione
- Classe di precisione fino a 0,2 per metrologia
- Conforme alla norma internazionale IEC61869-2
- Linea di fuga in accordo al livello di inquinamento IV
- Grado di protezione IP65



FEATURES

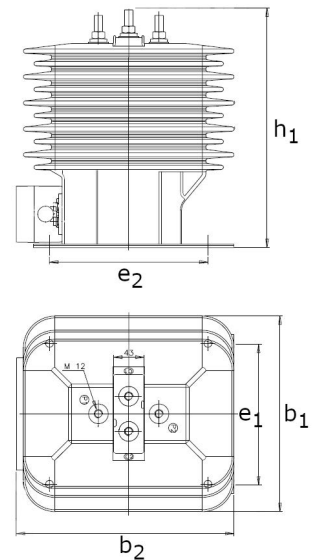
- Rated Primary current up to **2500A**
- Accuracy class up to **0.2S for metering, 5P or PX for protection**
- Temperature category **-25°C/+40°C and -5°C/+50°C**

CARATTERISTICHE

- Corrente primaria fino a **2500 A**
- Classe di precisione fino a **0,2S per misura, 5P o PX per protezione**
- Categorie di temperatura **-25°C/+40°C and -5°C/+50°C**

Example of Current Transformers according to DIN 42600-8
Esempi di Trasformatori di Corrente in accordo alla DIN 42600-8

| MODEL | h ₁ (mm) | b ₁ (mm) | b ₂ (mm) | e ₁ (mm) | e ₂ (mm) | U _m | RATED PRIMARY CURRENT |
|-------|---------------------|---------------------|---------------------|---------------------|---------------------|----------------|-----------------------|
| OAM3 | 341 | 278 | 310 | 200 | 225 | 24 kV | up to 1250 A |
| OAM7 | 432 | 278 | 390 | 200 | 225 | 36 kV | up to 2500 A |



TECHNICAL SPECIFICATIONS

- Highest voltage for equipment (U_m): up to 40,5 kV
- Rated Primary current: up to **2500 A**
- Short-time thermal current: up to **60 kA x 1s**
- Rated Secondary current: **1 A or 5 A**
- Frequency: 50 Hz or 60 Hz
- Insulation class: A

MISCELLANEOUS

Creepage distance in accordance with pollution level IV.
Extremely good aging behaviour thanks to silicon surface coating.

STANDARD
IEC61869-2

SPECIFICHE TECNICHE

- Tensione massima (U_m): fino a 40,5 kV
- Corrente Primaria nominale: fino a **2500 A**
- Corrente di Corto-Circuito: fino a **60 kA x 1s**
- Corrente Secondaria nominale: **1 A o 5 A**
- Frequenza: 50 Hz o 60 Hz
- Classe di Isolamento: A

MISCELLANEOUS

Distanza di fuga in accordo al livello di inquinamento IV.
Ottimo comportamento all'invecchiamento grazie al rivestimento superficiale in silicone.

STANDARD
IEC61869-2