

— MEDIA TENSIONE



AirMET 36kV

Quadro di distribuzione secondaria di Media Tensione
isolato in aria a 36kV

— www.zamberlanpower.com

 **zamberlan**
POWER SYSTEM

Index

Indice

		Pag.
Generalities	Generalità	02
Description	Descrizione	03
Electrical features	Caratteristiche elettriche	04
Typical panels	Pannelli tipici	05
Complementary tools	Accessori complementari	07
Dimensional features, Fixing and incoming cables	Caratteristiche dimensionali Fissaggio e passaggio cavi	08

Generalities

Generalità

AirMET 36 kV MV switchboard is composed by a standardized, modular and compact series of protected panels metal- enclosed type (LSC2A-PI), equipped with SF6 insulated on- load switches and vacuum or SF6 circuit breakers.

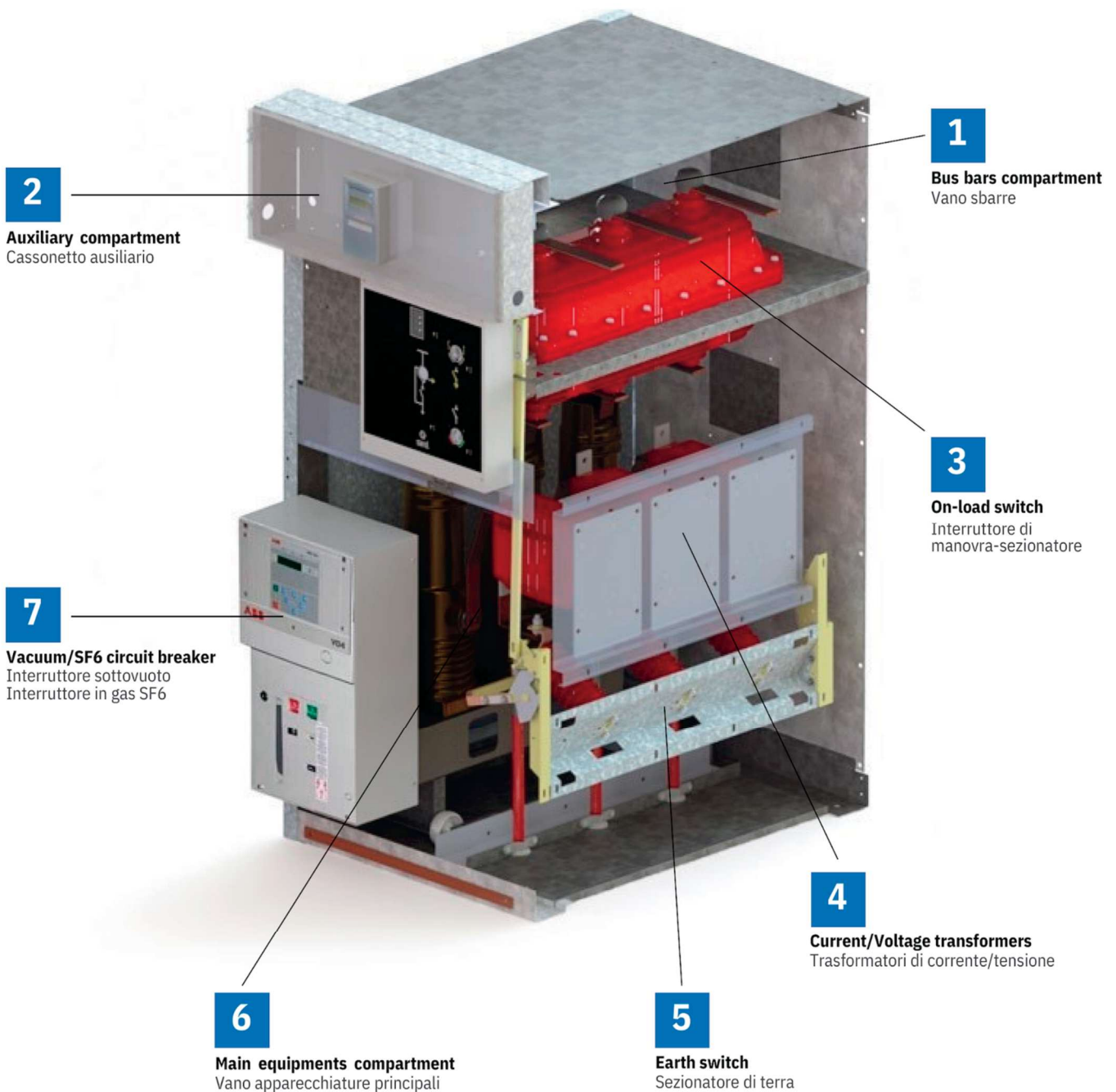
Complex switchboard configurations can be realized using modular panels.

Each panel and circuit is equipped with necessary mechanical interlocks and visual mimic diagram to ensure maximum safety of the operator.

Il quadro MT AirMET 36 kV è costituito da una serie normalizzata, modulare e compatta di scomparti tipo metal-enclosed (LSC2A-PI), equipaggiati con interruttori di manovra-sezionatori in SF6, e con interruttori automatici sottovuoto, o in gas SF6.

La modularità degli scomparti permette di realizzare quadri anche con configurazioni complesse.

Ogni scomparto è corredato di interblocchi meccanici e schema sinottico, che assicurano operazioni di manovra in condizioni di assoluta sicurezza.



AirMET 36 kV

Quadro protetto di Media Tensione
Medium Voltage metal-enclosed switchboard

zamberlan
ELETTROMECCANICA

Electrical features

Caratteristiche elettriche



AirMET 36kV switchboard
Quadro AirMET 36kV

AirMET 36 kV			
Rated voltage Tensione nominale		kV	36
Rated power-frequency withstand voltage 50Hz 1Min (kV r.m.s.) Tensione nominale di tenuta alla frequenza di esercizio 50Hz 1Min (kV e.)	To earth and between phases Verso massa e tra le fasi	kV	70
	Across the isolating distance Sulla distanza di sezionamento		80
Rated lightning impulse withstand voltage (peak value) Tensione nominale di tenuta ad impulso atmosferico (valore di picco)	To earth and between phases Verso massa e tra le fasi	kV	170
	Across the isolating distance Sulla distanza di sezionamento		195
Rated frequency Frequenza nominale		Hz	50-60
Rated current main bus bars up to Corrente nominale sbarre principali no a		A	1000
Rated current unit Corrente nominale unità funzionali		A	400
			630
			1000
Short-time withstand current Corrente di breve durata ammissibile		kA - s	16 -
			1s 20 -
Peak value Valore di picco		kA	1s 20
			- 2s
Protection degree indoor / outdoor Grado di protezione interno / esterno		IP	40
			50
Altitude Altitudine		m	2X/3X
			1000
Ambient temperature Temperatura ambiente		°C	-5 ÷ 40

AirMET 36 kV

Quadro protetto di Media Tensione
Medium Voltage metal-enclosed switchboard

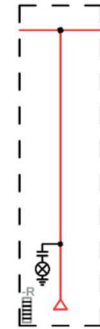
zamberlan
ELETTROMECCANICA

Typical panels *Pannelli tipici*



Dimensions | Dimensioni

kV	mm	
	750	1100
36	.	



R Incoming cable / Bus riser

R Arrivo semplice / Risalita a sbarre

Basic equipment

- Bus bars
- Low voltage auxiliary compartment
- Cables for riser

Unità di base

- Sistema di sbarre
- Cassonetto circuiti ausiliari
- Cavi per risalita

Optional accessories

- Voltage indicators

Accessori a richiesta

- Indicatori di presenza tensione

R

RISALITA SBARRE



Dimensions | Dimensioni

kV	mm	
	750	1100
36	.	



AM Incoming with earth switch

AM Arrivo con sezionatore di terra

Basic equipment

- Bus bars
- Earth switch ST6
- Voltage indicators
- Low voltage auxiliary compartment
- Heater resistance with thermostat

Unità di base

- Sistema di sbarre
- Sezionatore di terra ST6
- Indicatori di presenza tensione
- Cassonetto circuiti ausiliari
- Resistenza anticondensa con termostato

Optional accessories

- Key locks

Accessori a richiesta

- Blocchi a chiave

AM

**ARRIVO CON SEZ. DI
TERRA**

AirMET 36 kV

Quadro protetto di Media Tensione
Medium Voltage metal-enclosed switchboard

zamberlan
ELETTROMECCANICA



AS

ARRIVO CON IMS

Dimensions | Dimensioni

kV	mm	
	750	1100
36	•	



AS Incoming or outgoing with SD

Basic equipment

- Bus bars
- On-load switch disconnecter IM6
- KS operating mechanism
- Earth switch
- Voltage indicators
- Low voltage auxiliary compartment
- Heater resistance with thermostat

Optional accessories

- KP operating mechanism
- Tripping coil (KP operating mechanism)
- Motor operating mechanism KSM
- Auxiliary contacts
- Key locks

AS Arrivo o Partenza con IMS

Unità di base

- Sistema di sbarre
- Interruttore di manovra-sezionatore IM6
- Comando KS
- Sezionatore di terra
- Indicatori di presenza tensione
- Cassonetto circuiti ausiliari
- Resistenza anticondensa con termostato

Accessori a richiesta

- Comando KP
- Sganciatore di apertura (comando KP)
- Comando motorizzato KSM
- Contatti ausiliari
- Blocchi a chiave

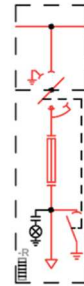


PF

**PROTEZIONE TRAFI
CON IMS E FUSIBILI**

Dimensions | Dimensioni

kV	mm	
	750	1100
36	•	



PF Feeder with on-load switch-disconnector fuses-combined

Basic equipment

- Bus bars
- On-load switch-fuses IM6P-TF
- KP operating mechanism
- Tripping coil (KP operating mechanism)
- Automatic tripping device when fuse blow-up
- 3 striker fuses
- Earth switch at the top and at the bottom of the fuses
- Voltage indicators
- Low voltage auxiliary compartment
- Heater resistance with thermostat

Optional accessories

- KS operating mechanism
- Auxiliary contacts
- Auxiliary contacts for fuse blow-up
- Key locks

PF Partenza protezione con sezionatore IMS combinato con fusibili

Unità di base

- Sistema di sbarre
- Sezionatore-fusibili IM6P-TF
- Comando KP
- Bobina di apertura (comando KP)
- Dispositivo apertura per fusione fusibile
- 3 fusibili con percussore
- Sezionatore di m.a.t. a monte ed a valle dei fusibili
- Indicatori di presenza tensione
- Cassonetto circuiti ausiliari
- Resistenza anticondensa con termostato

Accessori a richiesta

- Comando KS
- Contatti ausiliari
- Contatto aux scattato fusibile
- Blocchi a chiave

AirMET 36 kV

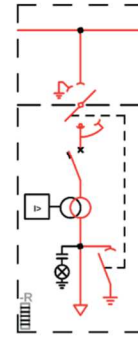
Quadro protetto di Media Tensione
Medium Voltage metal-enclosed switchboard





Dimensions | Dimensioni

kV	mm	
	750	1100
36		



PHF Feeder/protection with vacuum/SF6 circuit breaker, with CT and indirect relay

PHF Partenza/protezione con interruttore sottovuoto o SF6, con TA e relè indiretto

PHF

**ARRIVO-PARTENZA
CON INTERRUOTORE E
IMS**

Basic equipment

- Bus bars
- On-load switch IMS-TD
- KS operating mechanism
- Automatic circuit breaker with tripping coil
- Earth switch at the top and the bottom of the circuit breaker
- Voltage indicators
- 3 current transformers
- Microprocessor secondary protection
- Heater resistance with thermostat
- Low voltage auxiliary compartment

Equipaggiamento di base

- Sistema di sbarre
- Interruttore di manovra-sezionatore IMS-TD
- Comando KS
- Interruttore automatico con bobina d'apertura
- Sezionatore di m.a.t. a monte ed a valle dell'interruttore automatico
- Indicatori di presenza tensione
- 3 riduttori di corrente
- Protezione secondaria a microprocessore
- Resistenza anticondensa con termostato
- Cassonetto circuiti ausiliari

Optional accessories

- Auxiliary contacts
- Key locks
- Motor operating mechanism for automatic circuit breaker

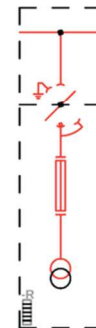
Accessori a richiesta

- Contatti ausiliari
- Blocchi a chiave
- Comando a motore per interruttore automatico
- Esecuzione conforme CEI 0-16



Dimensions | Dimensioni

kV	mm	
	750	1100
36		



PTV Metering with VT and on-load switch-disconnector fuses-combined

PTV Misure con TV e sezionatore IMS combinato con fusibili

PTV

**MISURE CON IMS E
FUSIBILI**

Basic equipment

- Bus bars
- On-load switch IM6S-F
- KS operating mechanism
- 3 fuse bases with fuses MV side
- 3 voltage transformers
- Heater resistance with thermostat
- Low voltage auxiliary compartment

Equipaggiamento di base

- Sistema di sbarre
- Interruttore di manovra-sezionatore IM6S-F
- Comando K S
- 3 portafusibili completi di fusibili lato MT
- 3 riduttori di tensione
- Resistenza anticondensa con termostato
- Cassonetto circuiti ausiliari

Optional accessories

- Auxiliary contacts
- Terminal set for seal

Accessori a richiesta

- Contatti ausiliari
- Morsettiera sigillabile tipo MC3

AirMET 36 kV

Quadro protetto di Media Tensione
Medium Voltage metal-enclosed switchboard

zamberlan
ELETTROMECCANICA

Accessories *Accessori*

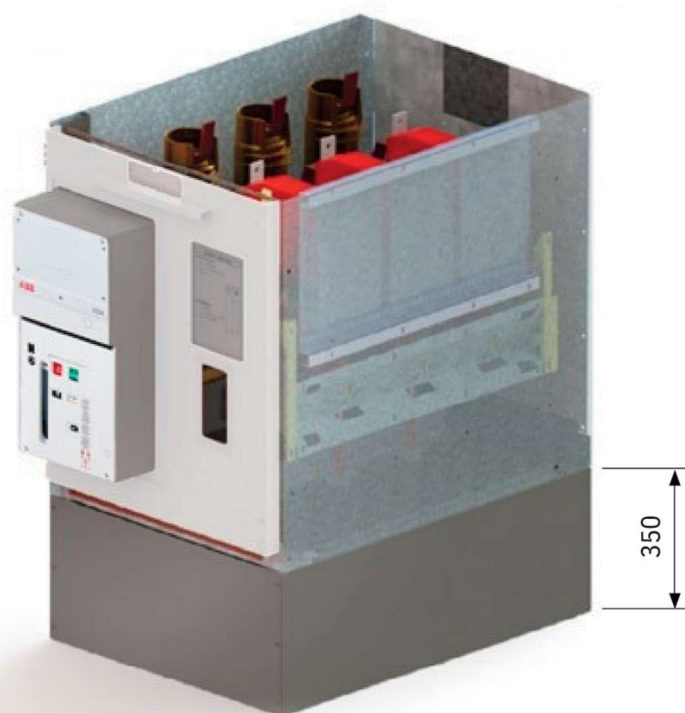
Auxiliary compartment
for above incoming cables

Cassonetto arrivo cavi dall'alto



Baseboard for compartments
alignments or incoming cables way

*Zoccolo per allineamento scomparti
o impiegato come cunicolo cavi*



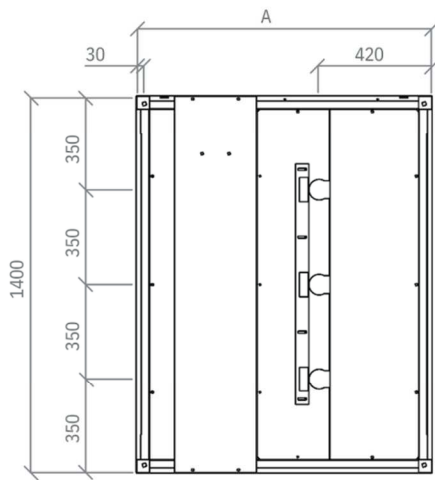
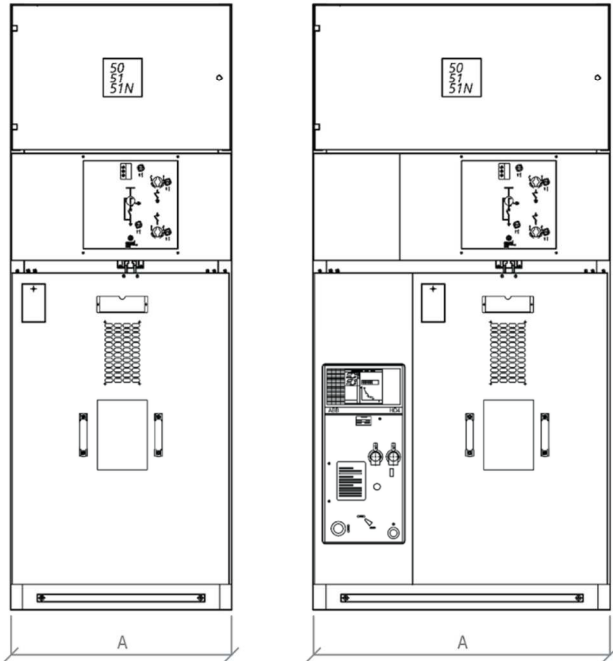
AirMET 36 kV

Quadro protetto di Media Tensione
Medium Voltage metal-enclosed switchboard

zamberlan
ELETTROMECCANICA

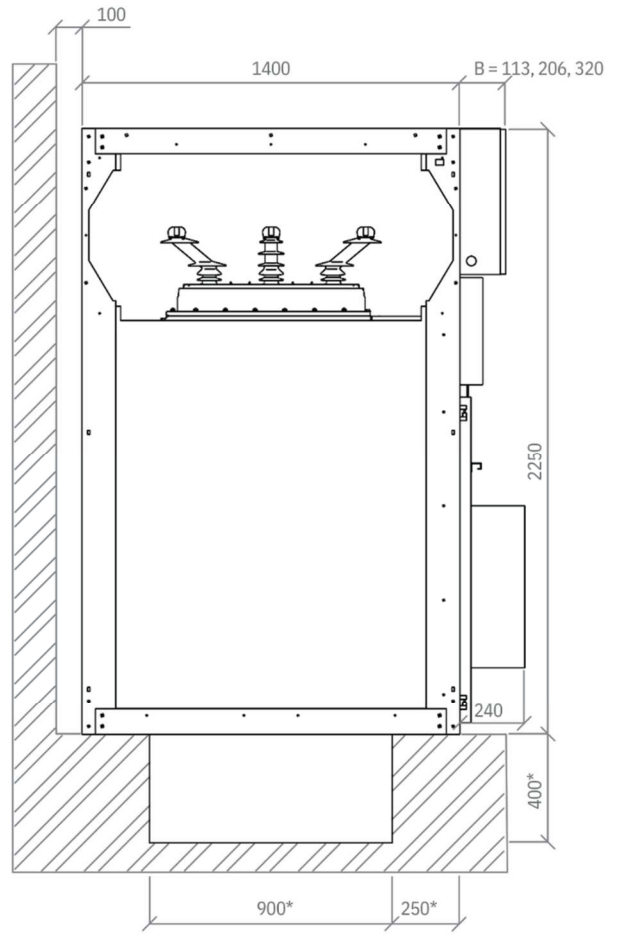
Dimensional features, fixing and incoming cables

Caratteristiche dimensionali, fissaggio e passaggio cavi



Dimensions | Dimensioni

kV	mm	
	A	
36	750	
	110	
	0	



* Recommended indicative values
* Valori indicativi consigliati

Panel weight | Pesi dei pannelli

Type	36kV	
	750mm	1100mm
R	22	
AM	5	
AS	24	
PF	0	
PHF	30	605
PTV	270	
	32	

The weights are indicated in kg
I pesi sono espressi in kg

AirMET 36 kV

Quadro protetto di Media Tensione
Medium Voltage metal-enclosed switchboard

zamberlan
ELETTROMECCANICA



POWERING THE FUTURE

Via Gasdotto, 19 - 36078 Valdagno (VI) 

+39 0445 406155 

info@zamberlanpower.com 

www.zamberlanpower.com

