


16V170G ENGINE POWER STATION



ELETTROMECCANICA
CIAURRI



I nostri cabinetti metallici sono realizzati con basamento autoportante in acciaio saldato zincato e struttura in montanti angolari, trasversali e longitudinali in lamiera zincata pressopiegata.


Ogni cabinetto è progettato per funzionare come centro operativo autonomo, ideale per il settore fotovoltaico, OIL&GAS, BESS, telecomunicazioni, centri CED o impianti offshore ed è equipaggiato con impianti elettrici di illuminazione e forza motrice, quadri di media tensione e bassa tensione, quadri di automazione industriale ed elettrica, UPS, sistemi di monitoraggio e controllo; provvisti di sistema di ventilazione e climatizzazione.

La serie **SSXTREME**[®] trova applicazione nelle sottostazioni elettriche, impianti industriali, utilizzati per ospitare sistemi per la gestione resistenze di zavorra (ballast load), data center, convertitori di frequenza. Sono certificati, rispondono alle normative di prodotto ed impiantistiche vigenti e il ciclo di verniciatura è resistente alla corrosione fino a C5.

Ogni unità è progettata per soddisfare le richieste dei nostri clienti e le caratteristiche del settore di applicazione, garantendo una elevata protezione, sicurezza e facilità di accesso.

- Progettazione su misura;
- Struttura robusta;
- Isolamento termico e acustico;
- Facilità di trasporto e installazione.

La nostra esperienza ci consente di garantire un prodotto finale di altissima qualità, facile da trasportare e installare e con un eccellente rapporto costi-benefici.



CABINATO METALLICO

Cabinato metallico con basamento autoportante in acciaio saldato e zincato e struttura in montanti angolari, trasversali e longitudinali in lamiera zincata pressopiegata.



Il cabinato prefabbricato **SSXTREME®**, la relativa modalità di costruzione e l'assemblaggio, sono un sistema brevettato prot. N.102023000004950. Dispone del fascicolo tecnico di rispondenza e omologazione certificata (CERTITEST LTD) alla specifica tecnica per gli shelter "TERNA RFI".

Inoltre è realizzato a classe di esecuzione EXC2, ai sensi della norma UNI EN 1090 per l'esecuzione di strutture di acciaio e di alluminio.

Le condizioni ambientali di riferimento del cabinato serie **SSXTREME®** sono riportate nel documento "Dichiarazione condizioni ambientali Cabinato **SSEXXTREME®**".

Certificazioni:

UNI ISO 45001: 2018 – SISTEMI DI GESTIONE PER LA SALUTE E SICUREZZA SUL LAVORO. UNI EN ISO 14001: 2015 – SISTEMI DI GESTIONE AMBIENTALE. UNI EN ISO 9001: 2015 – SISTEMI DI GESTIONE PER LA QUALITÀ. EN 1090-1: 2009+A1:2011

CARATTERISTICHE COSTRUTTIVE GENERALI DEL CABINATO SERIE SSXTREME®

Di seguito si riportano le principali caratteristiche delle esecuzioni standard e l'indicazione delle diverse opzioni possibili.

(*) È possibile realizzare studi di fattibilità per esecuzioni differenti dagli standard proposti, con riferimento alle caratteristiche delle condizioni di posa e delle apparecchiature contenute nel cabinato.

Caratteristiche del Cabinato	Dati Specifici
Altezza Base (mm)	400
Lunghezza (mm)	6000/9000/12000/15000
Larghezza (mm)	2500 >
Altezza Totale (mm)	3000 >
Chiusura fondo	Lamiera zincate
Numero Vani	Secondo progetto
Portellone laterali a doppia anta	Su lato corto
Portellone di accesso a doppia anta	Su lato lungo
Porta accesso singola/doppia anta	Su lato lungo
Fermo porta	--
Serratura a spillo (ASCC) / speciali	--
Serratura di Sicurezza (AREL)	--
Tetto a falde	--
Tetto asportabile	--
Sistema con piedi di rialzo	--
Scale e ballatotoi	--
Struttura di supporto per sistemi dry cooler/chiller /scambiatori	--
Grado di protezione	Posa all'esterno - su richiesta fino a IP55
Colore	RAL 9002 - RAL differenti su richiesta
Ciclo di verniciatura	Fino a C5-H
Classe REI - EI	Su richiesta
Sollevamento	Golfari

Caratteristiche differenti rispetto a quanto riportato possono essere valutate e sviluppate secondo specifici progetti.

Vie cavi (fig.1)

L'ingresso dei cavi nel cabinato provenienti dall'esterno avviene dal basso attraverso l'intercapedine ricavata tra il pavimento sopraelevato e il fondo.

Nella lamiera di chiusura del fondo sono predisposte le aperture per l'ingresso delle condutture e/o per l'accesso a canali precedentemente predisposti sulla platea di fondazione.

È possibile equipaggiare il fondo del cabinato con sistemi di sigillatura costituiti da combinazioni di moduli e cornice, utilizzabili per proteggere il passaggio di cavi e tubi, con piastre passacavo a flangia da realizzarsi su una delle pareti e con staffe di supporto per l'installazione di antenne o similari da posizionarsi sui montanti esterni.

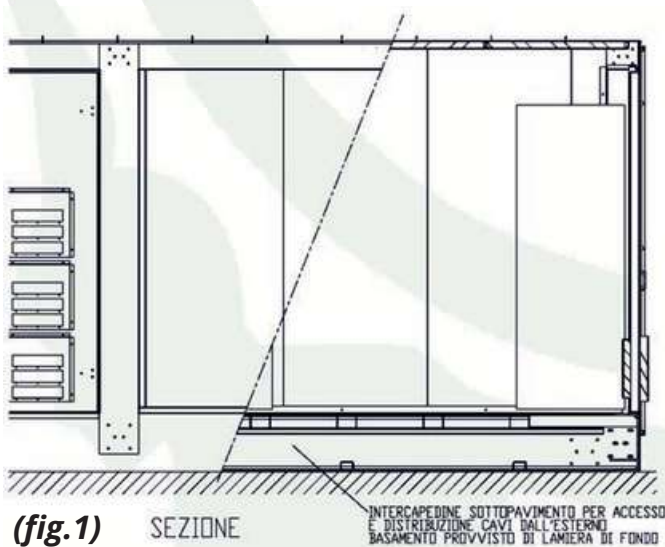
Equipaggiamento elettrico del cabinato serie SSXTREME®

Impianto elettrico e di protezione. Impianto di illuminazione. Impianto di forza motrice. Impianto di terra. Rivelatori di incendio e gas. Rilevatori puntiformi di gas infiammabili all'ingresso dell'aria. Rilevatori puntiformi di gas tossici sull'ingresso dell'aria. Rilevatori di fumo puntiformi. Rilevatori di calore con velocità di aumento puntuale. Sistema Inergen. Sistema di ventilazione e HVAC. Quadri elettrici di distribuzione di servizio al cabinato. Kit di sicurezza elettrica. Telai passaggio cavi attraverso le pareti e il pavimento per cavi e tubazioni. PLC di gestione.

Documentazione disponibile

La fornitura del cabinato prevede la consegna della seguente documentazione redatta in lingua italiana (inglese opzionale).

Relazione generale. Calcoli strutturali del cabinato. Layout disposizione apparecchiature. Layout passerelle a pavimento. Layout rete di messa a terra interna del cabinato. Layout impianto di illuminazione normale e di emergenza. Layout impianto FM (prese di servizio, ventilazione, HVAC, ecc.). Schemi dei quadri elettrici. Layout impianti accessori. Schemi impianti accessori. Layout disposizione targhe e cartelli monitori. Raccolta manuali impianti accessori. Manuale uso e manutenzione cabinato. Marcatura CE / eventuali certificazioni e omologazioni necessarie.



Sistema di ventilazione e climatizzazione

Il cabinato può essere equipaggiato con aperture di ventilazione con griglie di ripresa aria con alette fisse. Filtro aria in poliestere per applicazioni generali di filtrazione a bassa efficienza. Filtro aria tipo G4 secondo la norma ISO 16890 per pre-filtrazione dell'aria in entrata. Filtro aria tipo F7 secondo la norma ISO 16890 per filtrazione fine dell'aria in entrata. Griglia antisabbia Sand Trap. Aspiratore elicoidale a media pressione, con ventilatori assiali industriali da parete con termostato ambiente. Sistema di climatizzazione con unità interna ed esterna opportunamente dimensionato.

Principali normative di riferimento

CEI EN 62271-212: *Assieme compatto di apparecchiature per sottostazioni di distribuzione.* **EN 50708** - *Trasformatori di potenza (requisiti aggiuntivi Europei).* **IEC 60076-1** - *Trasformatori di potenza Parte 1: Generalità.* **CEI EN 62271-200** - *Quadri elettrici di media tensione (da 1 a 52 kV), elementi fondamentali del sistema di distribuzione.* **CEI EN IEC 61439-1** - *Apparecchiature assiemate di protezione e di manovra per bassa tensione (quadri BT), Regole generali.* **NTC 2018 e NTC 2008** - *Normative tecniche per le costruzioni. Leggi e normative di riferimento vigenti al momento della costruzione dello scopo di fornitura.*

SH01_LX_MV/PS

CABINATO METALLICO PER IMPIANTI FOTOVOLTAICI

Cabinato metallico con basamento autoportante in acciaio saldato e zincato e struttura in montanti angolari, trasversali e longitudinali in lamiera zincata pressopiegata.



CARATTERISTICHE COSTRUTTIVE GENERALI DEL CABINATO SERIE SH01_LX_MV/PS

Sono disponibili esecuzioni differenti da quanto indicato, realizzate secondo le esigenze d'impianto attraverso uno specifico studio di fattibilità.

Caratteristiche Tecniche	Modello MV Cabina MT Utente	Modello PS Power Station
Potenza nominale massima del trasformatore di MT/BT - TRP (kVA)	--	3150
Potenza nominale massima del trasformatore Servizi Ausiliari TR AUX (kVA)	Secondo progetto	Secondo progetto
Tensione nominale di esercizio (kV)	Fino a 30	Fino a 30
Altezza Base (mm)	400	400
Lunghezza (mm)	6000/9000/12000	6000/9000/12000
Larghezza (mm)	2500	2500
Altezza totale (mm)	3000 >	3000 >
Chiusura fondo	--	--
Numero Vani	1	2/3
Portellone a doppia anta	2	3
Porta di accesso in alluminio	1	1
Maniglione antipanico per porta in alluminio	1	1
Serratura a spillo (ASCC)	--	--
Serratura di sicurezza tipo AREL	--	1
Sistema di supporto modulare per inverter PV in profilati in acciaio zincato	--	Disponibile nella versione Hybrid
Fermo porta	5	7
Grado di protezione	Posa all'esterno	Posa all'esterno
Colore RAL	RAL 9002	RAL 9002
Ciclo di Verniciatura	Spessore min.60µm	Spessore min.60µm
Classe REI - EI	NO	NO
Sollevamento	Dalla base	Dalla base



Impianto elettrico d'illuminazione e forza motrice

Del tipo sfilabile, è realizzato con cavo unipolare di tipo antifiama, con tubo in materiale isolante a parete per consentire la connessione di tutti gli apparati necessari per il funzionamento della cabina.

I componenti dell'impianto sono contrassegnati con marchio attestante la conformità alle norme e l'intero impianto elettrico è corredato da dichiarazione di conformità alle vigenti normative.

Impianto di illuminazione è realizzato con l'installazione di plafoniere a led e kit inverter per illuminazione di emergenza; i corpi illuminanti sono comandati da apposito interruttore unipolare in cassetta a parete. Impianto di forza motrice con l'installazione di prese di servizio in cassetta a parete; alimentazione degli eventuali estrattori d'aria il cui azionamento è realizzato attraverso un termostato ambiente e/o centralina termometrica.



Apparecchiature elettriche presenti nel cabinato

Quadro in Media Tensione. Trasformatore di Potenza MT/BT. Quadro di Bassa Tensione di Parallelo. Trasformatore Servizi Ausiliari. Quadro Servizi Ausiliari di Cabina. UPS. Gruppo di Misura Fiscale GME. Gruppo di Misura Fiscale GME AUX. Controllore Centrale di Impianto (CCI). Estintore portatile. Sistema antintrusione. Sistema antincendio. Sistema antiroditori. Monitoraggio. Rack Dati.

Principali normative di riferimento

CEI EN 62271-212: Assieme compatto di apparecchiature per sottostazioni di distribuzione. **EN 50708 - Trasformatori di potenza (requisiti addizionali Europei).** **IEC 60076-1 - Trasformatori di potenza Parte 1: Generalità.** **CEI EN 62271-200 - Quadri elettrici di media tensione (da 1 a 52 kV), elementi fondamentali del sistema di distribuzione.** **CEI EN IEC 61439-1 - Apparecchiature assiemate di protezione e di manovra per bassa tensione (quadri BT), Regole generali.** **NTC 2018 e NTC 2008 - Normative tecniche per le costruzioni. Leggi e normative di riferimento vigenti al momento della costruzione dello scopo di fornitura.**

Documentazione disponibile

Relazione generale. Calcoli strutturali (sono esclusi documenti ed elaborati relativi alle strutture di fondazione). Layout disposizione apparecchiature. Layout passerelle a pavimento. Layout rete di messa a terra interna del cabinato. Layout impianto di illuminazione normale e di emergenza. Layout impianto FM (prese di servizio, ventilazione). Schemi dei quadri elettrici MT e BT. Layout impianti accessori. Schemi impianti accessori. Layout disposizione targhe e cartelli monitori. Raccolta manuali impianti accessori. Manuale uso e manutenzione cabinato. Marcatura CE / eventuali certificazioni e omologazioni necessarie.

Sistema di ventilazione e climatizzazione

Aperture di ventilazione con griglie di ripresa aria con alette fisse. Filtro aria in poliesteri per applicazioni generali di filtrazione a bassa efficienza. Griglia di presa e scarico aria in acciaio zincato con alette fisse e filtro aria tipo G4 secondo classificazione EN 779:2012. Filtro aria tipo F7 secondo la norma ISO 16890 per filtrazione fine dell'aria in entrata. Griglia antisabbia Sand Trap. Aspiratore elicoidale a media pressione, con ventilatori assiali industriali da parete con termostato ambiente. Sistema di climatizzazione con unità interna ed esterna opportunamente dimensionato.



ELETTROMECCANICA CIAURRI

Innovazione e Tradizione al Servizio del Futuro

Siamo una **realtà** imprenditoriale **solida** e **dinamica**, specializzata in impianti elettrici e automazione industriale, con una forte attenzione alla **qualità** e **innovazione**.

Nel corso degli anni, abbiamo evoluto il nostro modello da impresa artigianale a una piccola industria, mantenendo il focus sull'eccellenza. Oggi, operiamo con successo a livello nazionale e internazionale, distinguendoci come main contractor in impianti complessi.

Con l'attribuzione del rating di legalità, confermiamo il nostro impegno verso la trasparenza e l'efficienza dei processi aziendali. La nostra crescita è il risultato di una visione lungimirante, che ci spinge a raggiungere sempre nuovi traguardi.





Tecnologia e ambiente: un binomio vincente

In Elettromeccanica Ciaurri crediamo che l'innovazione non debba mai prescindere dalla responsabilità ambientale. Per questo, ogni nostra scelta – energetica, tecnologica, organizzativa – è guidata da un principio chiaro: migliorare le performance produttive riducendo l'impatto sul pianeta.

Nel nostro stabilimento e nei nostri processi, sostenibilità significa azione concreta, misurabile e integrata nella strategia aziendale.



Impegno concreto per un futuro sostenibile

La sostenibilità in Elettromeccanica Ciaurri non è una moda, ma una scelta strategica e operativa. I risultati raggiunti parlano chiaro: minori costi, maggiore efficienza, impatto positivo sull'ambiente.

Invitiamo clienti, partner e fornitori a unirsi a noi in questo percorso.

SEDE OPERATIVA

Via per San Marzano | Z. I. - Lotti 9/10

SAVA (TA) - Italy

+39 099 972 6917 | TA

+39 049 490 7714 | PD

SEDE NORD EST

Via Cà Molin, 10

VILAFRANCA PADOVANA (PD) - Italy

UFFICI E DEPOSITO NORD EST

Via Severi, 11

RUBANO (PD) - Italy

info@ciaurrisrl.it



ELETTROMECCANICA
CIAURRI
www.ciaurrisrl.it