

**Quadro protetto di Media Tensione**  
*Metal-enclosed protected switchboard*

# **AirMET 36 kV**



**CATALOGO GENERALE**  
*GENERAL CATALOGUE*



# Index

## Indice

		Pag.
Generalities	Generalità	02
Description	Descrizione	03
Electrical features	Caratteristiche elettriche	04
Typical panels	Pannelli tipici	05
Complementary tools	Accessori complementari	07
Dimensional features, fixing and incoming cables	Caratteristiche dimensionali fissaggio e passaggio cavi	08

# Generalities

## Generalità

AirMET 36 kV MV switchboard is composed by a standardized, modular and compact series of protected panels metal-enclosed type (LSC2A-PI), equipped with SF6 insulated on-load switches and vacuum or SF6 circuit breakers.

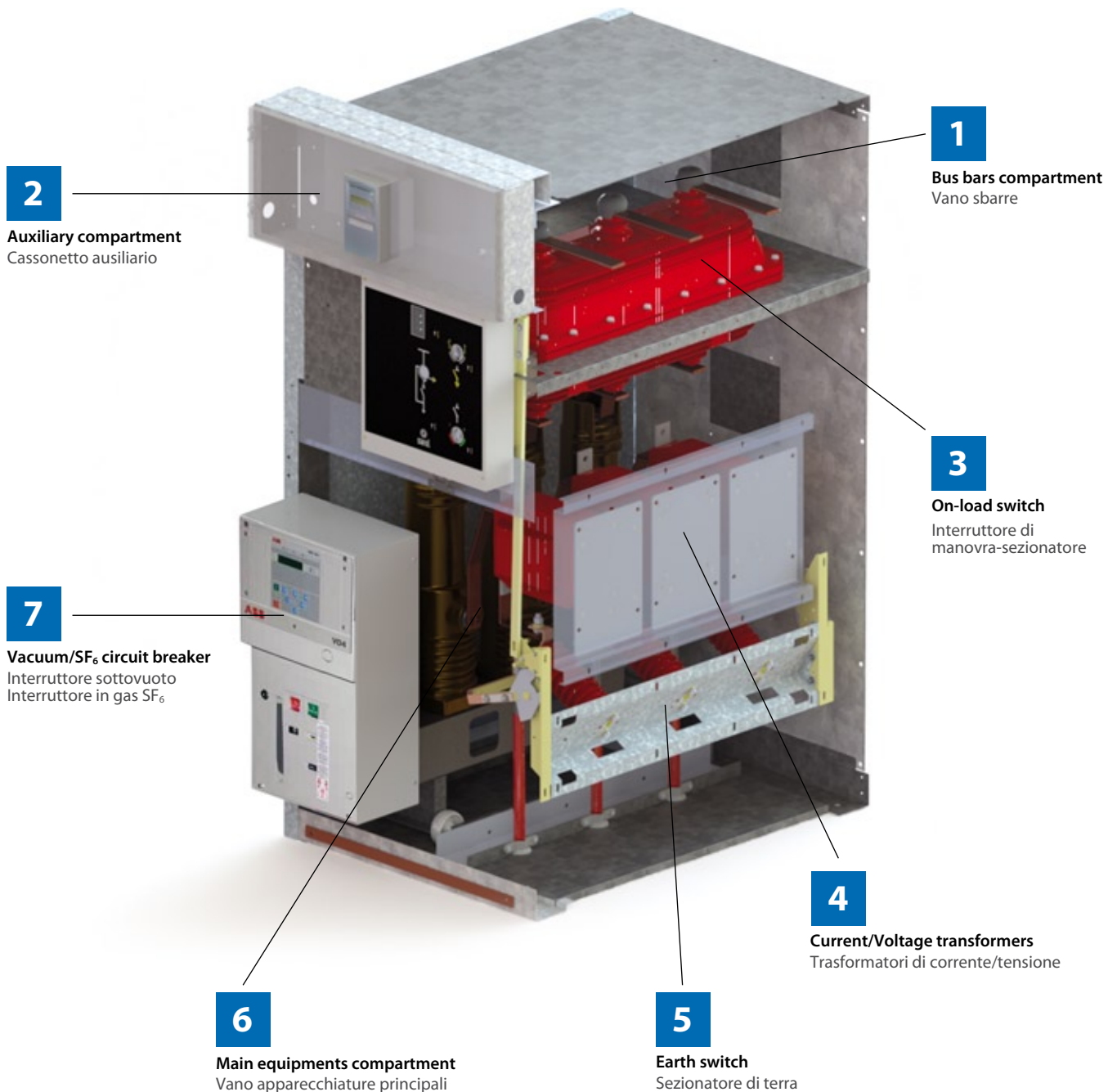
Complex switchboard configurations can be realized using modular panels.

Each panel and circuit is equipped with necessary mechanical interlocks and visual mimic diagram to ensure maximum safety of the operator.

Il quadro MT AirMET 36 kV è costituito da una serie normalizzata, modulare e compatta di scomparti tipo metal-enclosed (LSC2A-PI), equipaggiati con interruttori di manovra-sezionatori in SF6, e con interruttori automatici sottovuoto, o in gas SF6.

La modularità degli scomparti permette di realizzare quadri anche con configurazioni complesse.

Ogni scomparto è corredato di interblocchi meccanici e schema sinottico, che assicurano operazioni di manovra in condizioni di assoluta sicurezza.



**AirMET 36 kV**

Quadro protetto di Media Tensione  
Medium Voltage metal-enclosed switchboard

**zamberlan**  
ELETTROMECCANICA

# Electrical features

## Caratteristiche elettriche



AirMET 36kV switchboard  
Quadro AirMET 36kV

<b>AirMET 36 kV</b>			
<b>Rated voltage</b> Tensione nominale		kV	<b>36</b>
<b>Rated power-frequency withstand voltage</b> 50Hz 1Min (kV r.m.s.) Tensione nominale di tenuta alla frequenza di esercizio 50Hz 1Min (kV eff.)	<b>To earth and between phases</b> Verso massa e tra le fasi	kV	<b>70</b>
	<b>Across the isolating distance</b> Sulla distanza di sezionamento		<b>80</b>
<b>Rated lightning impulse withstand voltage (peak value)</b> Tensione nominale di tenuta ad impulso atmosferico (valore di picco)	<b>To earth and between phases</b> Verso massa e tra le fasi	kV	<b>170</b>
	<b>Across the isolating distance</b> Sulla distanza di sezionamento		<b>195</b>
<b>Rated frequency</b> Frequenza nominale		Hz	<b>50-60</b>
<b>Rated current main bus bars up to</b> Corrente nominale sbarre principali fino a		A	<b>1000</b>
<b>Rated current unit</b> Corrente nominale unità funzionali		A	<b>400</b>
			<b>630</b>
			<b>1000</b>
<b>Short-time withstand current</b> Corrente di breve durata ammissibile		kA - s	<b>16 - 1s</b>
			<b>20 - 1s</b>
			<b>20 - 2s</b>
<b>Peak value</b> Valore di picco		kA	<b>40</b>
			<b>50</b>
<b>Protection degree indoor / outdoor</b> Grado di protezione interno / esterno		IP	<b>2X/3X</b>
<b>Altitude</b> Altitudine		m	<b>1000</b>
<b>Ambient temperature</b> Temperatura ambiente		°C	<b>-5÷40</b>

**AirMET 36 kV**

Quadro protetto di Media Tensione  
Medium Voltage metal-enclosed switchboard

**zamberlan**  
ELETTROMECCANICA

# Typical panels

## Pannelli tipici



# R

Dimensions | Dimensioni

kV	mm	
	750	1100
36	•	

**R** Incoming cable / Bus riser

### Basic equipment

- Bus bars
- Low voltage auxiliary compartment
- Cables for riser

### Optional accessories

- Voltage indicators



**R** Arrivo semplice / Risalita a sbarre

### Unità di base

- Sistema di sbarre
- Cassonetto circuiti ausiliari
- Cavi per risalita

### Accessori a richiesta

- Indicatori di presenza tensione



# AM

Dimensions | Dimensioni

kV	mm	
	750	1100
36	•	

**AM** Incoming with earth switch

### Basic equipment

- Bus bars
- Earth switch ST6
- Voltage indicators
- Low voltage auxiliary compartment
- Heater resistance with thermostat

### Optional accessories

- Key locks



**AM** Arrivo con sezionatore di terra

### Unità di base

- Sistema di sbarre
- Sezionatore di terra ST6
- Indicatori di presenza tensione
- Cassonetto circuiti ausiliari
- Resistenza anticondensa con termostato

### Accessori a richiesta

- Blocchi a chiave

## AirMET 36 kV

Quadro protetto di Media Tensione  
Medium Voltage metal-enclosed switchboard

**zamberlan**  
ELETTROMECCANICA



# AS

Dimensions | Dimensioni

kV	mm	
	750	1100
36	•	



**AS** Incoming or outgoing with SD

### Basic equipment

- Bus bars
- On-load switch disconnecter IM6
- KS operating mechanism
- Earth switch
- Voltage indicators
- Low voltage auxiliary compartment
- Heater resistance with thermostat

### Optional accessories

- KP operating mechanism
- Tripping coil (KP operating mechanism)
- Motor operating mechanism KSM
- Auxiliary contacts
- Key locks

**AS** Arrivo o Partenza con IMS

### Unità di base

- Sistema di sbarre
- Interruttore di manovra-sezionatore IM6
- Comando KS
- Sezionatore di terra
- Indicatori di presenza tensione
- Cassonetto circuiti ausiliari
- Resistenza anticondensa con termostato

### Accessori a richiesta

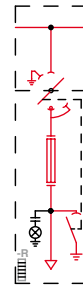
- Comando KP
- Sganciatore di apertura (comando KP)
- Comando motorizzato KSM
- Contatti ausiliari
- Blocchi a chiave



# PF

Dimensions | Dimensioni

kV	mm	
	750	1100
36	•	



**PF** Feeder with on-load switch-disconnector fuses-combined

### Basic equipment

- Bus bars
- On-load switch-fuses IM6P-TF
- KP operating mechanism
- Tripping coil (KP operating mechanism)
- Automatic tripping device when fuse blow-up
- 3 striker fuses
- Earth switch at the top and at the bottom of the fuses
- Voltage indicators
- Low voltage auxiliary compartment
- Heater resistance with thermostat

### Optional accessories

- KS operating mechanism
- Auxiliary contacts
- Auxiliary contacts for fuse blow-up
- Key locks

**PF** Partenza protezione con sezionatore IMS combinato con fusibili

### Unità di base

- Sistema di sbarre
- Sezionatore-fusibili IM6P-TF
- Comando KP
- Bobina di apertura (comando KP)
- Dispositivo apertura per fusione fusibile
- 3 fusibili con percussore
- Sezionatore di m.a.t. a monte ed a valle dei fusibili
- Indicatori di presenza tensione
- Cassonetto circuiti ausiliari
- Resistenza anticondensa con termostato

### Accessori a richiesta

- Comando KS
- Contatti ausiliari
- Contatto aux scattato fusibile
- Blocchi a chiave

## AirMET 36 kV

Quadro protetto di Media Tensione  
Medium Voltage metal-enclosed switchboard

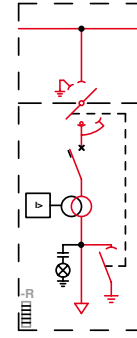
**zamberlan**  
ELETTROMECCANICA



# PHF

Dimensions | Dimensioni

kV	mm	
	750	1100
36		•



**PHF** Feeder/protection with vacuum/SF6 circuit breaker, with CT and indirect relay

**PHF** Partenza/protezione con interruttore sottovuoto o SF6, con TA e relè indiretto

### Basic equipment

- Bus bars
- On-load switch IMS-TD
- KS operating mechanism
- Automatic circuit breaker with tripping coil
- Earth switch at the top and the bottom of the circuit breaker
- Voltage indicators
- 3 current transformers
- Microprocessor secondary protection
- Heater resistance with thermostat
- Low voltage auxiliary compartment

### Equipaggiamento di base

- Sistema di sbarre
- Interruttore di manovra-sezionatore IMS-TD
- Comando KS
- Interruttore automatico con bobina d'apertura
- Sezionatore di m.a.t. a monte ed a valle dell'interruttore automatico
- Indicatori di presenza tensione
- 3 riduttori di corrente
- Protezione secondaria a microprocessore
- Resistenza anticondensa con termostato
- Cassonetto circuiti ausiliari

### Optional accessories

- Auxiliary contacts
- Key locks
- Motor operating mechanism for automatic circuit breaker

### Accessori a richiesta

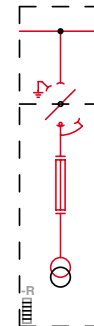
- Contatti ausiliari
- Blocchi a chiave
- Comando a motore per interruttore automatico
- Esecuzione conforme CEI 0-16



# PTV

Dimensions | Dimensioni

kV	mm	
	750	1100
36	•	



**PTV** Metering with VT and on-load switch-disconnector fuses-combined

**PTV** Misure con TV e sezionatore IMS combinato con fusibili

### Basic equipment

- Bus bars
- On-load switch IM6S-F
- KS operating mechanism
- 3 fuse bases with fuses MV side
- 3 voltage transformers
- Heater resistance with thermostat
- Low voltage auxiliary compartment

### Equipaggiamento di base

- Sistema di sbarre
- Interruttore di manovra-sezionatore IM6S-F
- Comando KS
- 3 portafusibili completi di fusibili lato MT
- 3 riduttori di tensione
- Resistenza anticondensa con termostato
- Cassonetto circuiti ausiliari

### Optional accessories

- Auxiliary contacts
- Terminal set for seal

### Accessori a richiesta

- Contatti ausiliari
- Morsettiera sigillabile tipo MC3

**AirMET 36 kV**

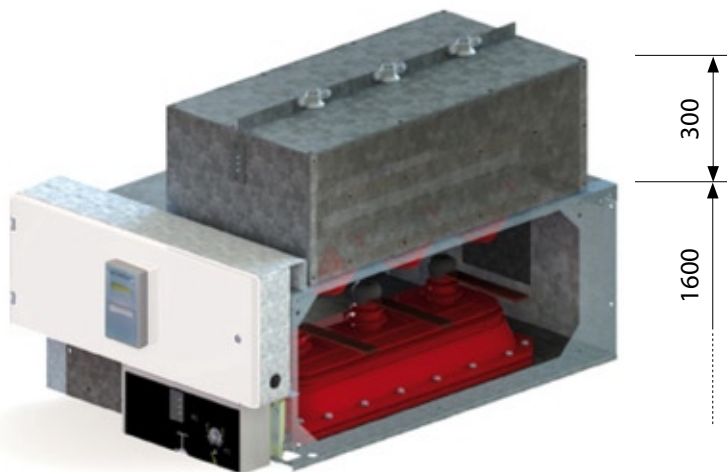
Quadro protetto di Media Tensione  
Medium Voltage metal-enclosed switchboard

**zamberlan**  
ELETTROMECCANICA



# Accessories

## Accessori

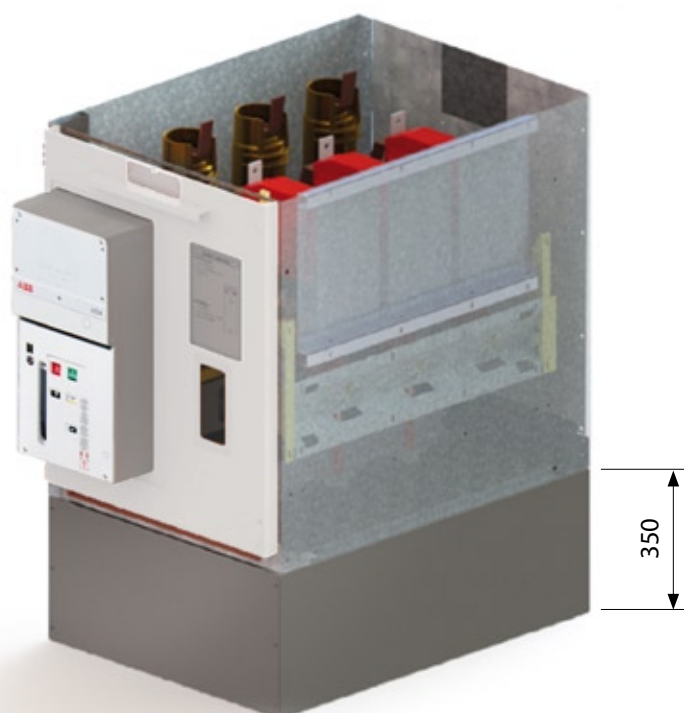


Auxiliary compartment  
for above incoming cables

Cassonetto arrivo cavi dall'alto

Baseboard for compartments  
alignments or incoming cables way

Zoccolo per allineamento scomparti  
o impiegato come cunicolo cavi



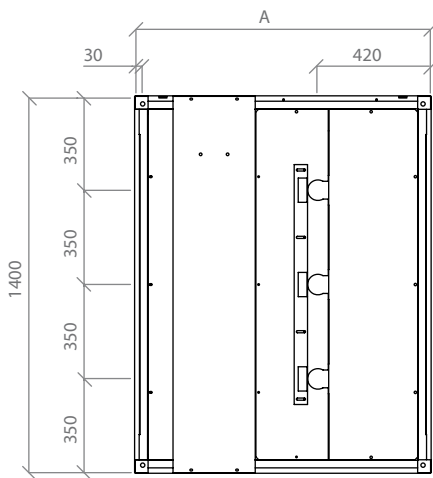
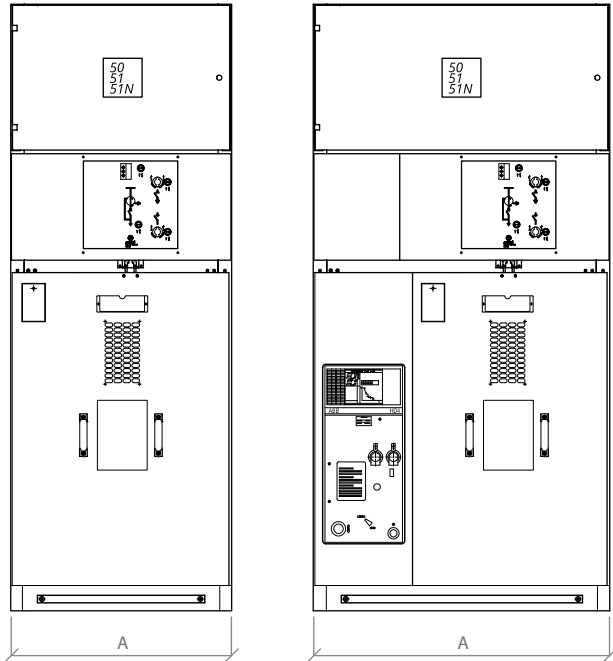
**AirMET 36 kV**

Quadro protetto di Media Tensione  
Medium Voltage metal-enclosed switchboard

**zamberlan**  
ELETTROMECCANICA

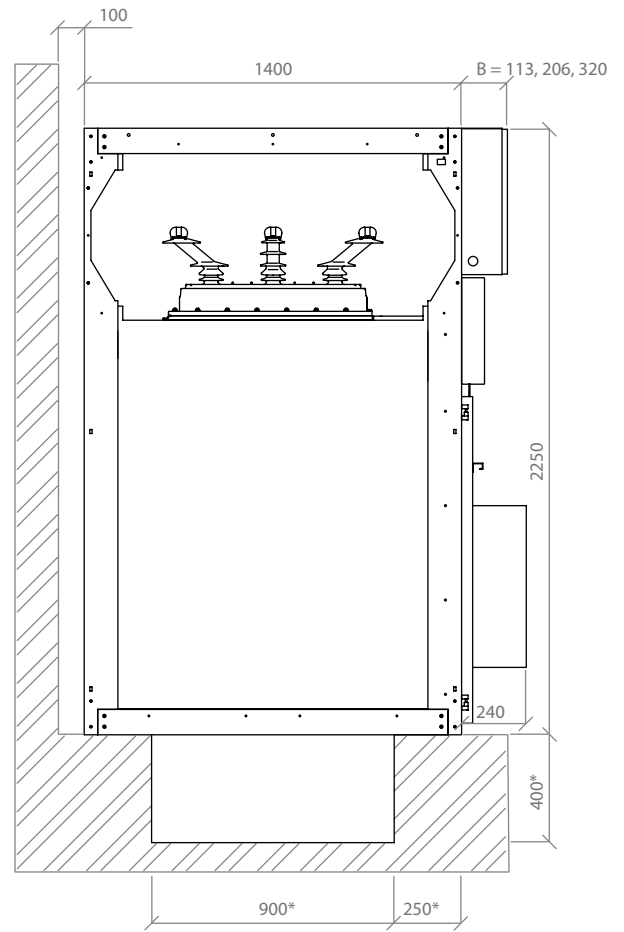
# Dimensional features, fixing and incoming cables

## Caratteristiche dimensionali, fissaggio e passaggio cavi



Dimensions | Dimensioni

kV	mm
	A
36	750
	1100



\* Recommended indicative values  
\* Valori indicativi consigliati

Panel weight | Pesì dei pannelli

Type	36kV	
	750mm	1100mm
R	225	
AM	240	
AS	305	
PF	320	
PHF		605
PTV	270	

The weights are indicated in kg  
I pesi sono espressi in kg

**AirMET 36 kV**

Quadro protetto di Media Tensione  
Medium Voltage metal-enclosed switchboard

**zamberlan**  
ELETTROMECCANICA





**Elettromeccanica Zamberlan SpA**

Via Gasdotto, 19  
I-36078 Valdagno (VI)  
tel: +39 0445 406155  
fax: +39 0445 409098  
info@zamberlan.it  
www.zamberlan.it

Dati e immagini non sono impegnativi. Durante lo sviluppo tecnico del prodotto ci riserviamo il diritto di apportare modifiche.

Rev. 0 - SETTEMBRE 2013